



Anna-Sophie Waldmann

Rechtsanwältin, Hamburg

T: +49 (0)40 8090 30213

E: anna-sophie.waldmann@clydeco.com

Anna-Sophie Waldmann ist eine zugelassene deutsche Rechtsanwältin, die sowohl in streitigen als auch nicht-streitigen Fällen im Bereich der Schifffahrt sowie im Energie und Offshore Sektor berät. Anna-Sophie ist spezialisiert auf die Betreuung von Schiffskollisionen und Streitigkeiten über Charterverträge sowie die Beratung von Mandanten zu Projektverträgen im Offshore-Windenergie Sektor.

Profile

Anna-Sophie arbeitet seit ihrer Zulassung zur Hanseatischen Rechtsanwaltskammer im Jahr 2016 als Anwältin und seit Februar 2019 im neuen Hamburger Büro von Clyde & Co. Sie hat an der Bucerius Law School in Hamburg und der Universität Sydney, Australien, studiert und ihr Referendariat unter anderem beim Landgericht Stade (Kammer für Handelssachen) und der Generaldirektion Wasserstraßen und Schifffahrt absolviert. Anna-Sophie ist Mitglied beim Deutschen Verein für internationales Seerecht ("DVIS").

Anna-Sophie berät im Bereich Handels- und Seehandelsrecht, einschließlich der Prozessführung vor deutschen Gerichten sowie nationalen und internationalen Schiedsgerichten. Sie hat Erfahrung in der Betreuung von Streitigkeiten über Charterverträge sowie in der Beratung von Mandanten im Zuge von Schiffsunfällen, Arrestverfahren und Streitigkeiten über Schiffsbauverträge.

Anna-Sophies zweiter Tätigkeitsschwerpunkt liegt im Energie und Offshore Sektor, wo sie umfangreiche Erfahrung in der Begleitung von Verhandlungen über Werkverträge für Großprojekte, einschließlich nach BIMCO und FIDIC Standardmustern hat. Sie begleitet Mandanten regelmäßig bei der Durchführung von Vergabeverfahren für Projektverträge sowie in streitigen Fällen vor Gerichten und Schiedsgerichten.

Experience

- Begleitung eines Stahlbauunternehmens im Bieterverfahren für die Vergabe einer Offshore Konverterstraton
- Vertretung eines Schiffseigners nach einer Kollision im Rahmen des Zivil-, Straf- und Verwaltungsverfahren
- Beratung eines skandinavischen Mandanten im Zuge eines umfangreichen Rechtsstreits über einen Schiffsbauvertrag
- Vertretung eines Schiffseigners im Rahmen einer Reihe von verbundener Prospekthaftungsverfahren
- Beratung des Schiffseigners wegen einer Streitigkeit aus einem Chartervertrag nach einem Ladungsarrest

Sectors



Energy & Natural Resources

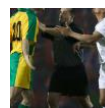


Infrastructure



Marine

Services



International Arbitration



Projects & Construction



Commercial Litigation & ADR